

Gulv, beton og overflader i farestier

Chefforsker Lisbeth Ulrich Hansen, Anlæg & Miljø
Fagligt Nyt – 17. september 2019

Hvorfor vælge en andel fast betongulv i farestien?

- Nemmere at tildele redebygnings-, rode- og beskæftigelsesmateriale
 - Håndtering af halm (overvej linespil)
- Begrænser gylleoverfladen (miljø)
 - Kræver god **hygiejne** på det faste gulv
 - Valg af stiindretning, ventilationsprincip og temperaturstrategi er afgørende for soens gødeadfærd
- Varmen fra dyret absorberes, så gulvet føles køligt
 - Høj varmetransmissionskoefficient
- Kan give en god skridsikkerhed
 - Afhængig af etablering, finish
- Ru overflade giver en god skridsikkerhed, men **øger risikoen for sår på pattegrisenes forknæ**



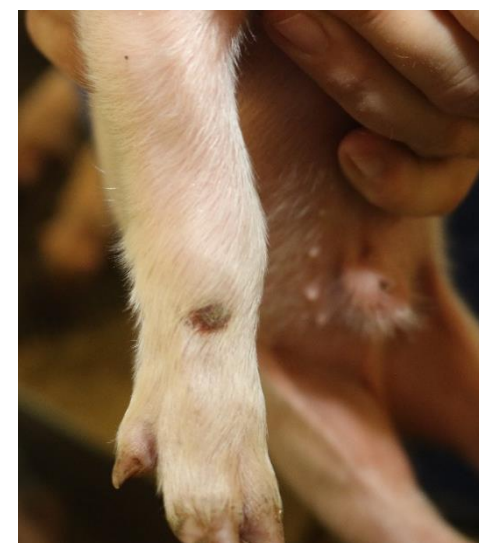
Hvorfor vælge fulldrænet gulv i farestien?

- Jutesæk som redebygningsmateriale og reb/træ som rode- & beskæftigelsesmateriale
- God hygiejne
 - Overvej gyllebakker eller lignende for at reducere gylleoverfladen
- **Varmen fra dyret absorberes ikke så godt på et plastikgulv (føles lunt)**
 - Lav varmetransmissionskoefficient
 - Støbejern ligger mellem beton og plastik
- **Svært at opnå en god skridsikkerhed**
- Relativ lav andel grise med sår på forknæ



Risiko for sår på grisenes forknæ

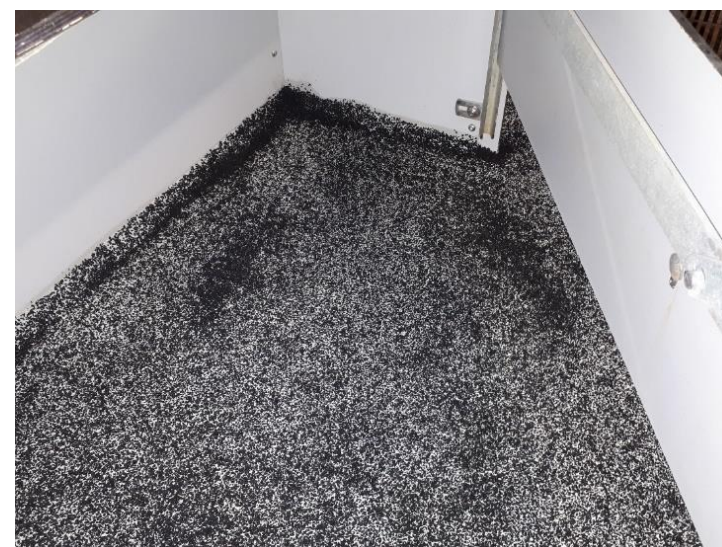
- Ses også i kassestier
- Sammenhæng mellem udvikling af sår på forknæ og gulvtype
- Sammenhæng mellem sår på forknæ og behandling for ledbetændelse
- Større andel ”unge grise” har knæsår sammenlignet med ”ældre grise”
- Forsøg med tre forskellige overfladebehandlinger af fast betongulv
 - Beton (kontrol)
 - RG Gummi (polyurea)
 - Kem Tek (polyuretan epoxy og gummigranulat)
 - Nordic (epoxy og glasperler)
- Statistisk sikker reduktion i frekvensen af sår på forknæ



Test af 10 forskellige typer af farestier, Erfaring nr. 1803
Screening i 10 besætninger, Notat nr. 1905

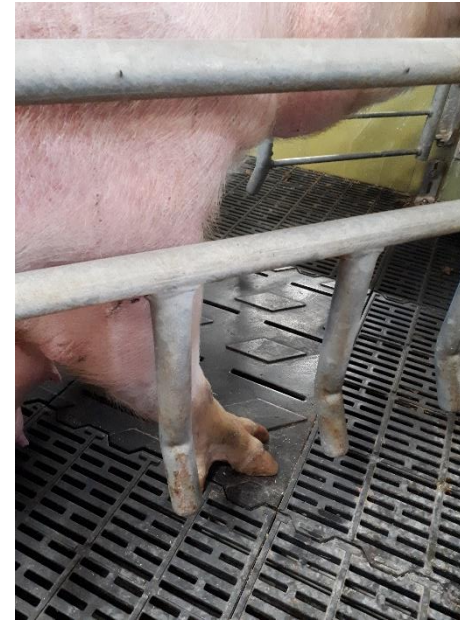
Men...

- Dyrer produkter
- Holdbarheden er tvivlsom
 - Nyetablering eller efterbehandling
- "Smooth" overflade har positiv effekt på sår på pattegrisenes forknæ og er rengøringsvenlig, men bliver nemt glat
- Ujævn overflade øger risikoen for svineri



Andre udfordringer i relation til gulv

- Uanset gulvtype bliver et vådt og fedtet gulv glat
- Skridkanter ser ikke umiddelbart ud til af afhjælpe udskridning
- Sammenføjninger vurderes at være en risikofaktor i relation til sår
- ”Billige” støbejernselementer kan være baggrunden for udvikling af kodesår



Opsamling – mine bud😊



Ønsker skridsikre fulldrænedede gulve uden/næsten uden samlinger (fx Nooyen)

Ønsker fortsat udvikling af bløde, skridsikre og holdbare betonoverflader, hvor der ikke opstår sår på pattegrisenes forknæ



Ønsker høj kvalitets støbejernsgulve uden krater (fx Schonlau)

Notat nr. 1913

TAK og husk!

Vær altid opdateret på den seneste faglige viden

Tilmeld dig **Nyhedsmail** fra
SEGES Svineproduktion på
www.svineproduktion.dk

 facebook.com/SegesSvineproduktion

